

**IN TEMPO DI COVID-19  
LE ESERCITAZIONI PRATICHE SARANNO SOSTITUITE DA VIDEO**

con il patrocinio di



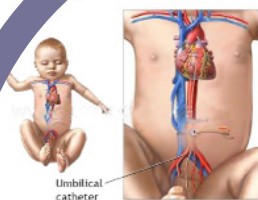
**12<sup>a</sup> EDIZIONE  
URGENZE - EMERGENZE IN NEONATOLOGIA:  
PNEUMOTORACE**

**ESERCITAZIONI TEORICO-PRATICHE CON VIDEO**

**RESPONSABILE SCIENTIFICO  
Piermichele Paolillo**

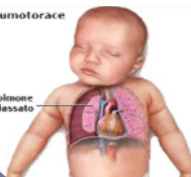
**COORDINATORE  
Simonetta Picone**

**la FAD è on line su  
[formazione.pentaeventi.com](http://formazione.pentaeventi.com)  
dal 10 febbraio 2021  
al 30 giugno 2021**



**Pneumotorace**

**Polmone collassato**






**12<sup>a</sup> EDIZIONE**  
**URGENZE - EMERGENZE IN NEONATOLOGIA:**  
**PNEUMOTORACE**

**Responsabile scientifico: Piermichele Paolillo**  
**Coordinamento: Simonetta Picone**

I corsi di emergenza–urgenza sono finalizzati alla formazione all'emergenza del personale del servizio sanitario nazionale operante in campo neonatologico. Durante i corsi verranno trattati diversi argomenti nel campo delle urgenze–emergenze neonatali. I corsi prevedono dimostrazioni con video.





## **PNEUMOTORACE**

**Docenti: P. Paolillo - S. Picone  
M. Bedetta - K. Bressan - G. Menale  
A. Parigiani - O. Rago - R. Sacco**

### **Apertura del corso**

- 1. Drenaggio del PNX**
- 2. Fistola broncopleurica**
- 3. Chilotorace**
- 4. Tecniche di alimentazione**

### **Questionario ecm**



## PARTECIPAZIONE

Per partecipare è necessario registrarsi nell'area riservata del portale **FAD formazione.pentaeventi.com** ed effettuare il login.

Il corso sarà disponibile **dal 10 febbraio 2021 al 30 giugno 2021**.

## ISCRIZIONE

L'accesso al portale consentirà lo svolgimento del corso previo pagamento dell'iscrizione.

L'iscrizione include: Partecipazione alle Sessioni Scientifiche - attestato di partecipazione - attestato ECM agli aventi diritto\*.

\* Il rilascio dei crediti ECM è subordinato all'attenta verifica della partecipazione (90% delle ore formative) e del questionario di valutazione (superato con almeno il 75% di risposte corrette). Si ricorda al partecipante che il limite massimo dei crediti formativi ricondotti al triennio di riferimento acquisibili mediante reclutamento diretto è di 1/3.

## La quota di iscrizione è di:

- € 50,00 + 22% IVA = € 61,00 per Medici

- € 25,00 + 22% IVA = € 30,50 per Infermieri, Infermieri Pediatrici ed Ostetriche

## MODALITÀ DI PAGAMENTO

Bonifico bancario (inviare copia tramite e-mail all'indirizzo **info@pentaeventi.com** o fax al numero **06 92941807**).

Si ricorda ai partecipanti iscritti da Asl o Enti che non dovranno anticipare personalmente la quota d'iscrizione.

## COORDINATE BANCARIE

Penta Eventi srl

Banca Popolare di Sondrio

Iban IT 03 1 05696 03234 000002445X80

## ACCREDITAMENTO ECM

È stato assegnato **1 credito ECM** per le seguenti categorie: Medici\*\*, Infermieri, Infermieri Pediatrici e Ostetriche.

\*\*Discipline accreditate: anestesia e rianimazione; chirurgia pediatrica; chirurgia toracica; malattie dell'apparato respiratorio; medicina e chirurgia di accettazione e di urgenza; neonatologia; pediatria; pediatria (pediatri di libera scelta); radiodiagnostica.

Con la sponsorizzazione non condizionante di:



## PROVIDER N° 3875 E SEGRETERIA ORGANIZZATIVA



PENTA EVENTI SRL

Piazza Pio XI, 62 - 00165 Roma

Tel. 06 45491195 r.a. - Fax 06 92941807

info@pentaeventi.com - www.pentaeventi.com